



Le livre ✂️ de recettes

OLAPLEX®

SOMMAIRE



Olaplex : qu'est-ce que c'est ?

Page 4

Olaplex adopté par les célébrités à Hollywood

Page 5

Le protocole Olaplex en 3 étapes

Page 6

Préconisations pour l'utilisation des produits Olaplex

Page 8

LA RECETTE **INCONTOURNABLE** : Le soin profond

Page 10



LES RECETTES SIMPLES

Coloration

Page 13

Décoloration

Page 14

Défrisage

Page 16

Lissage brésilien

Page 17

Permanente

Page 18



LES RECETTES MULTIPLES

Décolorations successives

Page 20

Gommage et coloration

Page 24

Coloration et lissage brésilien

Page 26

Permanente et coloration

Page 28

OLAPLEX®

L'ingrédient qui change tout

LA REVOLUTION OLAPLEX

Lancé aux Etats-Unis en novembre 2014, OLAPLEX est la découverte la plus marquante de ces 10 dernières années sur le marché de la coiffure. Elle révolutionne la coloration, la décoloration, ainsi que toutes les techniques chimiques, mécaniques et thermiques qui sensibilisent les cheveux devenant ternes, secs, rêches, cassants... OLAPLEX répare ces dommages.

Véritable pansement du cheveu, Olaplex est l'arme absolue anti-casse.

**OLAPLEX EST
UTILISÉ DANS
+ DE 200 000
SALONS DANS
LE MONDE !**

MISEZ SUR LE BLOND !

Sans OLAPLEX : 4 tons d'éclaircissement en 1 fois !

**Avec OLAPLEX : 6 tons d'éclaircissement sans (jamais) abîmer les
cheveux !**

(en procédant à plusieurs techniques successives si nécessaire)

Olaplex adopté par les célébrités à Hollywood

**DES CHEVEUX
+ FORTS
+ BEAUX
+ BRILLANTS**



RÉALISÉ AVEC OLAPLEX,
CAMERON DIAZ



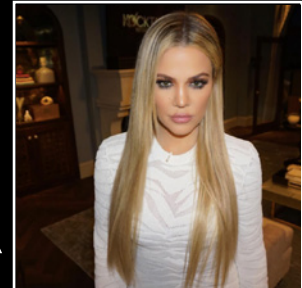
RÉALISÉ AVEC OLAPLEX,
JENNIFER LOPEZ



RÉALISÉ AVEC OLAPLEX,
EMMA STONE



RÉALISÉ AVEC OLAPLEX,
DREW BARRYMORE



RÉALISÉ AVEC OLAPLEX,
KLOE KARDASHIAN



RÉALISÉ AVEC OLAPLEX,
SARAH PAULSON

LE PROTOCOLE OLAPLEX

3

étapes
simples
et faciles



USAGE
PRO

BOND MULTIPLIER N°1

Première étape du protocole, Bond Multiplier N°1 permet de reconstituer les ponts disulfures du cheveu. Il peut être ajouté à toutes techniques : coloration, décoloration, défrisage, permanente...

COMMENT DOSER LE BOND MULTIPLIER N°1 :



USAGE
PRO



BOND PERFECTOR N°2

Deuxième étape du protocole, Bond Perfector N°2 utilise le même principe actif que Bond Multiplier N°1. Cette crème sert à lier les ponts disulfures restant après les techniques. Son but est de restaurer la force, la structure et l'intégrité du cheveu. Pour un résultat optimal, c'est l'étape incontournable.

PRODUIT
DE SOIN
À LA MAISON



HAIR PERFECTOR N°3

La dernière étape du protocole est à destination du grand public. Hair Perfector N°3 possède également le même principe actif. Son objectif est de rétablir les liaisons capillaires et de garder les cheveux en pleine forme entre deux techniques. Il s'applique à domicile **avant le shampoing et le soin** adapté à la nature du cheveu, idéalement une fois par semaine.

PRÉCONISATIONS

POUR L'UTILISATION DES PRODUITS OLAPLEX


Respecter les dosages préconisés.

Respecter rigoureusement le protocole des marques pour les services techniques utilisés.

Ne pas augmenter la force de l'oxydant après un service « forme » ou en technique « mèches enveloppées ».

Sur cheveu très sensibilisé, possibilité de prolonger le temps de pause du Bond Perfector N°2 de 10 min.

La quantité de Bond Perfector N°2 recommandée peut varier selon la longueur et l'épaisseur des cheveux.



Ne pas utiliser le Bond Perfector N°2 après une permanente car il alourdirait les boucles.

Effectuer systématiquement un shampoing post-coloration / post-décoloration après une coloration ou une décoloration.

Les durées indiquées dans les recettes Olaplex sont données à titre indicatif.

LA RECETTE INCONTOURNABLE

LE SOIN PROFOND
OLAPLEX EST LE
PLUS VENDU ET LE
PLUS POPULAIRE
AUX ETATS UNIS !

PROFESSIONAL USE ONLY • OLAPLEX.COM

OLAPLEX.
BOND PERFECTOR.

No. 2

AFTER RINSING
WITH WATER OR COLOUR FROM HAIR

1/Net 2.3 fl.oz

PROFESSIONAL USE ONLY • OLAPLEX.COM

OLAPLEX.
BOND MULTIPLIER.

No. 1

MIX WITH ALL COLOUR,
BALAYAGE, AND BLEACH

LE SOIN PROFOND

Les avantages **+**

Renforce le cheveu très abîmé
Consolide la structure interne du cheveu pour recevoir un futur service technique
Répare en profondeur

CHEVEUX ABÎMÉS



RÉALISATION

Difficulté : **Facile**

Préparation : **5 min**

Temps de pose : **20 min**



INGRÉDIENTS

- **Bond Multiplier N°1**
- **Bond Perfector N°2**
à adapter en fonction de la longueur et épaisseur des cheveux
- **Shampooing et soin**
adaptés à la nature du cheveu
- **90 ml d'eau tiède**



RECETTE

- 1 Humidifier la chevelure.
- 2 Diluer 15 ml de Bond Multiplier N°1 avec 90 ml d'eau tiède et appliquer au biberon uniquement.
- 3 Laisser poser 5 à 10 min (ne pas rincer)
- 4 Appliquer 15 ml de Bond Perfector N°2 et malaxer bien mèche à mèche.
Des cheveux plus épais, plus longs ? N'hésitez pas à augmenter la quantité de N°2 !
- 5 Laissez poser 10 min à 20 min.
- 6 Rincer et essorer la chevelure.
- 7 Pour finir, effectuer un shampooing puis un soin adapté à la nature du cheveu puis rincer.



PROFESSIONAL USE ONLY • OLAPLEX.COM

OLAPLEX.
BOND MULTIPLIER.

PROFESSIONAL USE ONLY • OLAPLEX.COM

OLAPLEX.
BOND PERFECTOR.

PROFESSIONAL USE ONLY • OLAPLEX.COM

OLAPLEX.
BOND PERFECTOR.

LES RECETTES SIMPLES

No. 2

APPLY AFTER RINSING
HIGHLIGHTS OR COLOUR FROM HAIR

No. 2

APPLY AFTER RINSING
HIGHLIGHTS OR COLOUR FROM HAIR

100 ml/Net 3.3 fl oz

OLAPLEX

Apply to wet hair after shampooing or after bleaching. Rinse thoroughly. Do not use on dry hair.

COLORATION



RÉALISATION

Difficulté : **Facile**

Préparation : **10 min**

Temps de pose : **de 35 min à 1h**
selon le type de coloration et la marque



INGRÉDIENTS

- **Tube(s) de coloration**
- **Oxydant ou Révélateur**
- **Bond Multiplier N°1**
à adapter en fonction de la quantité de produit
- **Bond Perfector N°2**
à adapter en fonction de la longueur et épaisseur des cheveux
- **Shampooing et soin post-coloration**



RECETTE

- 1 Préparer le mélange de coloration avec l'oxydant ou le révélateur.
- 2 Ajouter le Bond Multiplier N°1 et mélanger :
 - **moins de 60 gr de coloration*** = 1 ml de Bond Multiplier N°1
 - **60 gr de coloration** = 1.875 ml de Bond Multiplier N°1 (=1/2 dose)
 - **plus de 60 gr de coloration** = faire deux mélanges distincts

Exemple pour 120 gr de coloration totale :

Premier mélange : 60 gr de couleur + 1.875 ml de N°1

Deuxième mélange : 60 gr de couleur + 1.875 ml de N°1

- 3 Respecter le temps de pose habituel de la coloration puis rincer.
- 4 Appliquer 15ml de Bond Perfector N°2 et malaxer bien mèche à mèche.
Des cheveux plus épais, plus longs ? N'hésitez pas à augmenter la quantité de N°2 !
- 5 Laisser poser 10 min puis rincer.
- 6 Faire un shampooing et un soin post-coloration puis rincer.

*sans prendre en compte l'oxydant ou le révélateur.

DÉCOLORATION | MÈCHES ENVELOPPÉES



RÉALISATION

Difficulté : **Moyenne**

Préparation : **15 min**

Temps de pose : **de 20 min à 1h**
selon le type de décoloration et la marque



INGRÉDIENTS

- **Poudre de décoloration**
- **Oxydant**
- **Bond Multiplier N°1**
à adapter en fonction de la quantité de produit
- **Bond Perfector N°2**
à adapter en fonction de la longueur et épaisseur des cheveux
- **Shampooing et soin post-coloration**



RECETTE

- 1 Préparer le mélange de poudre de décoloration avec l'oxydant.
(Attention : ne pas augmenter le volume d'oxydant en technique enveloppée)
- 2 Ajouter le Bond Multiplier N°1 et mélanger :
 - **moins de 30 gr de décoloration** = 1,875 ml de Bond Multiplier N°1 (=1/2 dose)
 - **de 30 à 60 gr de décoloration** = 3.75 ml de Bond Multiplier N°1 (=1 dose)
 - **plus de 60 gr de décoloration** = faire deux mélanges distincts
- 3 Respecter le temps de pose de la décoloration puis rincer.
- 4 Appliquer 15ml de Bond Perfector N°2 et malaxer bien mèche à mèche.
Des cheveux, plus épais, plus longs ? N'hésitez pas à augmenter la quantité de N°2 !
- 5 Laisser poser 10 min puis rincer.
- 6 Faire un shampooing et un soin post-décoloration puis rincer.

DÉCOLORATION

MÈCHES AIR LIBRE, BALAYAGE
OU TÊTE ENTIÈRE



RECETTE

- 1 Préparer le mélange de poudre de décoloration avec l'oxydant.
On peut prendre selon la poudre utilisée, un volume plus fort d'oxydant pour ne pas rallonger le temps de pose de la décoloration.
- 2 Ajouter le Bond Multiplier N°1 et mélanger :
 - **moins de 30 gr de décoloration** = 1 ml de Bond Multiplier N°1
 - **de 30 à 60 gr de décoloration** = 1,875 ml de Bond Multiplier N°1 (=1/2 dose)
- 3 Respecter le temps de pose de la décoloration puis rincer.
- 4 Appliquer 15ml de Bond Perfector N°2 et malaxer bien mèche à mèche.
Des cheveux plus épais, plus longs ? N'hésitez pas à augmenter la quantité de N°2 !
- 5 Laisser poser 10 mn puis rincer.
- 6 Faire un shampooing et un soin post-décoloration puis rincer.

DÉFRISAGE



RÉALISATION

Difficulté : **Difficile**

Préparation : **10 min**

Temps de pose : **50 min**



INGRÉDIENTS

- **Shampooing pré-forme**
- **Crème de lissage**
- **Bond Multiplier N°1**
à adapter en fonction de la quantité de produit
- **Shampooing neutralisant ou fixateur**
- **90 ml d'eau tiède**
- **15 ml Bond Perfector N°2**
à adapter en fonction de la longueur et épaisseur des cheveux
- **Shampooing et soin**
adaptés à la nature du cheveu



RECETTE

- 1 Faire un shampooing pré-forme puis rincer et essorer.
- 2 Mélanger 7.5 ml de Bond Multiplier N°1 (= 2 doses) pour 60 gr de crème de lissage, appliquer et laisser poser selon le protocole habituel de la marque puis rincer.
- 3 Appliquer le fixateur ou le shampooing neutralisant selon le protocole habituel de la marque, laisser poser 5 min puis rincer.
- 4 Diluer 15 ml de Bond Multiplier N°1 pour 90 ml d'eau tiède dans un biberon uniquement et appliquer sur l'ensemble de la chevelure uniformément.
- 5 Laisser poser 5 min minimum, sans rincer.
- 6 Appliquer 15ml de Bond Perfector N°2 et malaxer bien mèche à mèche.
Des cheveux plus épais, plus longs ? N'hésitez pas à augmenter la quantité de N°2 !
- 7 Laisser poser 10 min puis rincer.
- 8 Faire un shampooing et un soin adapté à la nature du cheveu afin de faciliter le brushing puis rincer.

LISSAGE BRÉSILIEN



RÉALISATION

Difficulté : **Moyenne**
Préparation : **25 min**
Temps de pose : **3h**



INGRÉDIENTS

- **Kit lissage brésilien**
- **15 ml Bond Multiplier N°1**
- **90 ml d'eau tiède**
- **15 ml Bond Perfector N°2**
à adapter en fonction de la longueur et épaisseur des cheveux
- **Shampooing clarifiant**



RECETTE

- 1 Diluer 15 ml de Bond Multiplier N°1 pour 90 ml d'eau tiède.
- 2 Appliquer uniformément au biberon uniquement, sur l'ensemble de la chevelure.
- 3 Laisser poser 5 mn et ne pas rincer.
- 4 Appliquer 15ml de Bond Perfector N°2 et malaxer bien mèche à mèche.
Des cheveux plus épais, plus longs ? N'hésitez pas à augmenter la quantité de N°2 !
- 5 Laisser poser 10 à 20 mn selon la sensibilité de votre cheveu puis rincer.
- 6 Commencer le lissage brésilien en suivant le protocole habituel avec un shampooing clarifiant.
- 7 Respecter le protocole de la marque du lissage brésilien.

PERMANENTE



RÉALISATION

Difficulté : **Difficile**

Préparation : **10 min**

Temps de pose : **50 min**



INGRÉDIENTS

- Réducteur
- Fixateur
- 30 ml Bond Multiplier N°1
- 90 ml d'eau tiède
selon le protocole choisi
- Shampooing pH acide



RECETTE

- 1 Appliquer votre permanente selon le protocole habituel.
- 2 Rincer le réducteur puis appliquer le fixateur à permanente sur les rouleaux.

• **sur cheveux très abîmés** : rincer le fixateur après un temps de pose de 5 min, appliquer 30 ml de Bond Multiplier N°1 pur sur les rouleaux, laisser poser 5 min puis refaire un deuxième passage avec à nouveau 5 min de temps de pose, puis rincer.

• **sur cheveux abîmés, méchés** : 30 ml de Bond Multiplier N°1 pour 90 ml d'eau tiède, appliquer immédiatement par-dessus le fixateur, laisser poser 7 min 30, faire un deuxième passage avec le Bond Multiplier N°1 selon la même dilution, laisser poser à nouveau 7 min 30, puis rincer.

• **sur cheveux colorés ou normaux** : diluer 30 ml de Bond Multiplier N°1 pour 90 ml d'eau tiède, appliquer immédiatement par-dessus le fixateur, laisser poser 15 min, puis rincer.

Pas d'application de Bond Perfector N°2 qui alourdirait la permanente.

- 3 Faire un léger shampooing pH acide, rincer et sécher les cheveux.

PROFESSIONAL USE ONLY • OLAPLEX

OLAPLEX
BOND MULTIPLIER

N°.1

MIX WITH ALL COLOUR,
BALAYAGE, AND BLEACH
525 ml/Net 17.75 fl oz

PROFESSIONAL USE ONLY • OLAPLEX

OLAPLEX
BOND PERFECTOR

N°.2

APPLY AFTER RINSING
HIGHLIGHTS OR COLOUR TREATMENT
525 ml/Net 17.75 fl oz

LES RECETTES MULTIPLES

DEUX DÉCOLORATIONS SUCCESSIVES



RÉALISATION

Difficulté : **Moyenne**

Préparation : **2 x 15 min**

Temps de pose : **de 2 x 20 min à 1h**
selon le type de décoloration et la marque



INGRÉDIENTS

- **Poudre de décoloration**
- **Oxydant**
- **Bond Multiplier N°1**
à adapter en fonction de la quantité de produit
- **30 ml Bond Perfector N°2**
à adapter en fonction de la longueur et épaisseur des cheveux
- **Shampooing et soin post-décoloration**



RECETTE ÉTAPE 1 : LA PREMIÈRE DÉCOLORATION

- 1 Préparer le mélange de poudre de décoloration avec l'oxydant.
(Sans augmenter la force de l'oxydant en technique enveloppée).
- 2 Ajouter le Bond Multiplier N°1 et mélanger :
 - **moins de 30 gr de décoloration** = 1,875 ml de Bond Multiplier N°1 (=1/2 dose)
 - **de 30 à 60 gr de décoloration** = 3.75 ml de Bond Multiplier N°1 (=1 dose)
 - **plus de 60 gr de décoloration** = faire deux mélanges distincts
- 3 Respecter le temps de pose de la décoloration puis rincer.
- 4 Appliquer 15ml de Bond Perfector N°2 et malaxer bien mèche à mèche.
Des cheveux plus épais, plus longs ? N'hésitez pas à augmenter la quantité de N°2 !
- 5 Laisser poser 10 min puis rincer.
- 6 Faire un shampooing et un soin post-décoloration puis rincer.
- 7 Sécher les cheveux.

| MÈCHES ENVELOPPÉES

ÉTAPE 2 : LA DEUXIÈME DÉCOLORATION

- 1 Si besoin de pousser la décoloration plus loin, recommencer une nouvelle application de décoloration en suivant les mêmes indications et dosages de Bond Multiplier N°1.
- 2 Appliquer le mélange selon le protocole habituel de la marque.
- 3 Respecter le temps de pose de la décoloration puis rincer.
- 4 Appliquer 15ml de Bond Perfector N°2 et malaxer bien mèche à mèche.
Des cheveux plus épais, plus longs ? N'hésitez pas à augmenter la quantité de N°2 !
- 5 Laisser poser 10 min puis rincer.
- 6 Faire un shampoing et un soin post-décoloration puis rincer.



DEUX DÉCOLORATIONS SUCCESSIVES



RÉALISATION

Difficulté : **Moyenne**

Préparation : **2 x 15 min**

Temps de pose : **de 2 x 20 min à 1h**
selon le type de décoloration et la marque



INGRÉDIENTS

- **Poudre de décoloration**
- **Oxydant**
- **Bond Multiplier N°1**
à adapter en fonction de la quantité de produit
- **30 ml Bond Perfector N°2**
à adapter en fonction de la longueur et épaisseur des cheveux
- **Shampooing et soin post-décoloration**



RECETTE ÉTAPE 1 : LA PREMIÈRE DÉCOLORATION

- 1 Préparer le mélange de poudre de décoloration avec l'oxydant. (Sans augmenter la force de l'oxydant car plusieurs techniques successives).
- 2 Ajouter le Bond Multiplier N°1 et mélanger :
 - **moins de 30 gr de décoloration** = 1 ml de Bond Multiplier N°1
 - **de 30 à 60 gr de décoloration** = 1,875 ml de Bond Multiplier N°1 (=1/2 dose)
- 3 Respecter le temps de pose de la décoloration puis rincer.
- 4 Appliquer 15ml de Bond Perfector N°2 et malaxer bien mèche à mèche.
Des cheveux plus épais, plus longs ? N'hésitez pas à augmenter la quantité de N°2 !
- 5 Laisser poser 10 min puis rincer.
- 6 Faire un shampooing post-décoloration puis rincer.
- 7 Sécher les cheveux.

MÈCHES AIR LIBRE, BALAYAGE OU TÊTE ENTIÈRE

ÉTAPE 2 : LA DEUXIÈME DÉCOLORATION

- 1 Si besoin de pousser la décoloration plus loin, recommencer une nouvelle application de décoloration en suivant les mêmes indications et dosages de Bond Multiplier N°1.
- 2 Appliquer le mélange selon le protocole habituel de la marque.
- 3 Respecter le temps de pose de la décoloration puis rincer.
- 4 Appliquer 15ml de Bond Perfector N°2 et malaxer bien mèche à mèche, en travaillant bien chaque mèche pour répartir le produit. (Doser 15 ml pour un cheveu mi-long).
- 5 Laisser poser 10 min puis rincer.
- 6 Faire un shampoing et un soin post-décoloration puis rincer.

GOMMAGE ET COLORATION



RÉALISATION

Difficulté : **Difficile**

Préparation : **10 min**

Temps de pose : **de 1h05 à 1h30**



INGRÉDIENTS

- **Oxydant ou révélateur**
- **Tube(s) de coloration**
- **Bond Multiplier N°1**
à adapter en fonction de la quantité de produit
- **30 ml Bond Perfector N°2**
à adapter en fonction de la longueur et épaisseur des cheveux
- **Shampooing post-coloration**
- **Shampooing post-décoloration**



RECETTE ÉTAPE 1 : LE GOMMAGE

- 1 Faire le mélange de gommage avec de l'eau ou de l'oxydant selon le protocole de la marque utilisée.
- 2 Ajouter le Bond Multiplier N°1 et mélanger :
 - **moins de 30 gr** = 1.875 ml de Bond Multiplier N°1 (=1/2 dose)
 - **de 30 à 60 gr** = 3.75 ml de Bond Multiplier N°1 (= 1 dose)
- 3 Travailler le gommage selon le protocole habituel jusqu'à obtention du fond de décoloration souhaité puis rincer.
- 4 Appliquer 15ml de Bond Perfector N°2 et malaxer bien mèche à mèche, en travaillant bien chaque mèche pour répartir le produit. (Doser 15 ml pour un cheveu mi-long).
- 5 Laisser poser 10 min puis rincer
- 6 Faire un shampooing post-décoloration puis rincer.
- 7 Sécher les cheveux.

ÉTAPE 2 : LA COLORATION

- 1 Préparer le mélange de coloration avec l'oxydant ou le révélateur.
- 2 Ajouter le Bond Multiplier N°1 et mélanger :
 - **moins de 60 gr de coloration** = 1 ml de Bond Multiplier N°1
 - **60 gr de coloration** = 1.875 ml de Bond Multiplier N°1 (=1/2 dose)
 - **plus de 60 gr de coloration** = faire deux mélanges distincts

Exemple pour 120 gr de coloration totale :
Premier mélange : 60 gr de couleur + 1.875 ml de N°1
Deuxième mélange : 60 gr de couleur + 1.875 ml de N°1
- 3 Respecter le temps de pose habituel de la coloration puis rincer.
- 4 Appliquer 15ml de Bond Perfector N°2 et malaxer bien mèche à mèche.
- 5 Laisser poser 10 min puis rincer.
- 6 Faire un shampooing et un soin post-coloration puis rincer.

COLORATION ET LISSAGE BRÉSILIEN



RÉALISATION

Difficulté : **Difficile**
Préparation : **10 min**
Temps de pose : **de 1h05 à 1h30**



INGRÉDIENTS

- **Oxydant ou révélateur**
- **Tube(s) de coloration**
- **Bond Multiplier N°1**
à adapter en fonction de la quantité de produit
- **90 ml d'eau tiède**
- **30 ml Bond Perfector N°2**
à adapter en fonction de la longueur et épaisseur des cheveux
- **Kit lissage brésilien**



RECETTE ÉTAPE 1 : LA COLORATION

- 1 Préparer le mélange de coloration avec l'oxydant ou le révélateur.
- 2 Ajouter le Bond Multiplier N°1 et mélanger :
 - **moins de 30 gr de coloration** = 1.875 ml de Bond Multiplier N°1 (=1/2 dose)
 - **de 30 à 60 gr de coloration** = 3.75 ml de Bond Multiplier N°1 (=1 dose)
 - **plus de 60 gr de coloration** = faire deux mélanges distincts
- 3 Respecter le temps de pose habituel de la coloration puis rincer.
- 4 Appliquer 15ml de Bond Perfector N°2 et malaxer bien mèche à mèche.
- 5 Laisser poser 10 min puis rincer.
- 6 Faire un shampoing post-coloration puis rincer.
- 7 Sècher les cheveux

ÉTAPE 2 : LE LISSAGE BRÉSILIEN

- 1 Diluer 15 ml de Bond Multiplier N°1 pour 90 ml d'eau tiède.
- 2 Appliquer uniformément au biberon uniquement, sur l'ensemble de la chevelure.
- 3 Laisser poser 5 min, ne pas rincer.
- 4 Appliquer 15ml de Bond Perfector N°2 et malaxer bien mèche à mèche, en travaillant bien chaque mèche pour répartir le produit. (Doser 15 ml pour un cheveu mi-long).
- 5 Laisser poser 10 à 20 min selon la sensibilité de votre cheveu puis rincer.
- 6 Commencer le lissage brésilien en suivant le protocole habituel avec un shampooing clarifiant.
- 7 Respecter le protocole de la marque du lissage brésilien.

PERMANENTE ET COLORATION



RÉALISATION

Difficulté : **Difficile**
Préparation : **20 min**
Temps de pose : **de 1h30 à 1h50**



INGRÉDIENTS

- Réducteur
- Fixateur
- Oxydant ou révélateur
- Tube(s) de coloration
- **Bond Multiplier N°1**
à adapter en fonction de la quantité de produit
- **90 ml d'eau tiède**
selon le protocole choisi
- **15 ml Bond Perfector N°2**
à adapter en fonction de la longueur et épaisseur des cheveux
- **Shampooing pH acide**
- **Shampooing et soin post-décoloration**



RECETTE ÉTAPE 1 : LA PERMANENTE

- 1 Appliquer votre permanente selon le protocole habituel.
- 2 Rincer le réducteur puis appliquer le fixateur à permanente sur les rouleaux.
 - **sur cheveux très abîmés** : rincer le fixateur après un temps de pose de 5 min, appliquer le **Bond Multiplier N°1 pur** sur les rouleaux, laisser poser 7 min 30 puis refaire un deuxième passage avec à nouveau 7 min 30 de temps de pose, puis rincer.
 - **sur cheveux abîmés, méchés** : diluer **30 ml de Bond Multiplier N°1 pour 90 ml d'eau tiède**, appliquer immédiatement par-dessus le fixateur, laisser poser 7 min 30, faire un deuxième passage avec le Bond Multiplier N°1 selon la même dilution, laisser poser à nouveau 7 min 30, puis rincer.
 - **sur cheveux colorés ou normaux** : diluer **30 ml de Bond Multiplier N°1 pour 90 ml d'eau tiède**, appliquer immédiatement par-dessus le fixateur, laisser poser 15 min, puis rincer.
- 3 Sécher les cheveux.

ÉTAPE 2 : LA COLORATION

- 1 Préparer le mélange de coloration avec l'oxydant ou le révélateur.
- 2 Ajouter le Bond Multiplier N°1 et mélanger :
 - **moins de 30 gr de coloration** = 1.875 ml de Bond Multiplier N°1 (=1/2 dose)
 - **de 30 à 60 gr de coloration** = 3.75 ml de Bond Multiplier N°1 (=1 dose)
 - **plus de 60 gr de coloration** = faire deux mélanges distincts

Exemple pour 120 gr de coloration totale :

Premier mélange : 60 gr de couleur + 1,875 ml de N°1

Deuxième mélange : 60 gr de couleur + 1,875 ml de N°1

- 3 Respecter le temps de pose habituel de la coloration puis rincer.
- 4 Appliquer 15ml de Bond Perfector N°2 et malaxer bien mèche à mèche.
- 5 Laisser poser 10 min puis rincer.
- 6 Faire un shampoing et un soin post-coloration puis rincer.



Et découvrez encore plus de recettes sur

www.olaplexfrance.com



RETROUVEZ OLAPLEX

SUR LES RÉSEAUX SOCIAUX



ET SUR LE SITE INTERNET

www.olaplexfrance.com

OLAPLEX®